

# Une communication sans faille dans tout l'hôtel



Rapport de référence sur la solution réseau de l'hôtel Mandarin Oriental à Lucerne



onway a fourni, installé et mis en service notre réseau en tant qu'intégrateur système. La collaboration a toujours fonctionné de manière irréprochable.

**Steve Barrat**  
Technology Project Director,  
Mandarin Oriental Hotel Group

## Situation de départ

L'hôtel Palace, ancienne «grande dame» de Lucerne, devait être redynamisé en tant qu'hôtel Mandarin Palace. Dans le cadre de la rénovation totale, le service de conseil informatique du maître d'ouvrage 2021 a cherché un partenaire pour la mise à disposition d'un réseau de communication dans tout l'hôtel, qui ne disposait jusqu'alors d'aucun système de communication. Exigences :

- Base solide pour la numérisation progressive dans l'hôtellerie et donc intégration des besoins futurs des clients et des exploitants de l'hôtel.
- Réseau local évolutif (LAN, WLAN, équilibre de charge WAN et composants de sécurité)
- En raison de l'exploitation de l'hôtel 7x24, le réseau doit être conçu de manière à atteindre une haute disponibilité avec redondance de tous les composants clés.
- Norme de sécurité des données de l'industrie des cartes de paiement et maintenance de configurations réseau sécurisées
- Garantir la sécurité contre les cyberattaques, y compris depuis les chambres d'hôtes internes (protection contre les menaces internes et externes).
- La solution doit être réalisée avec des produits des fabricants Cisco Systems, Ruckus et Adaptiv Networks

## Décision

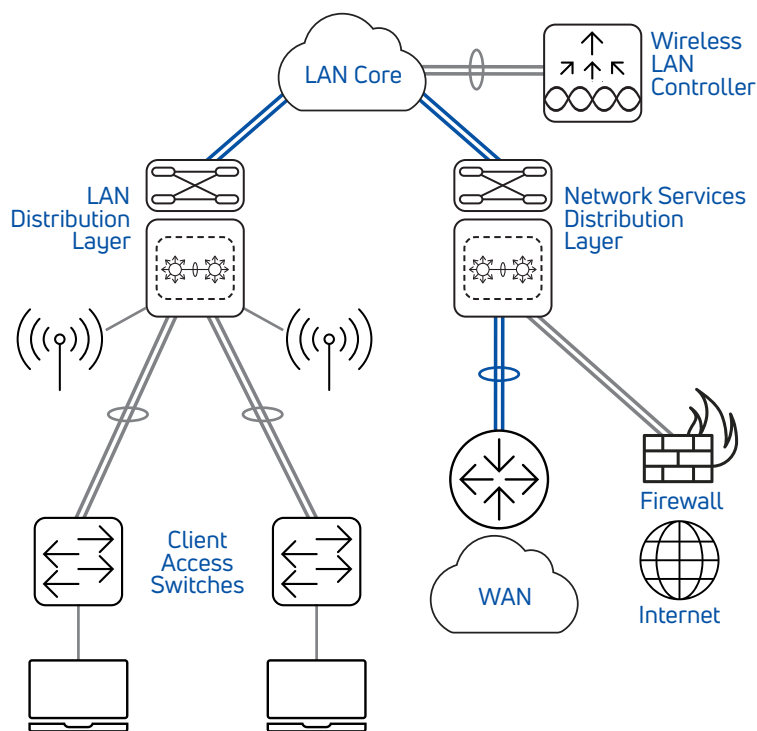
Les points suivants ont convaincu le client de choisir la solution onway :

- Grande expertise et expérience avec les produits des fabricants souhaités.
- Flexibilité de la recherche de solutions dans l'environnement dynamique des projets de rénovation
- Conception cohérente et évolutive du concept global
- Automatisation pour mettre en œuvre le staging et la mise en service de manière efficace et standardisée
- Recherche de solutions rapides et pragmatiques en cas de points problématiques pendant le déroulement du projet, surtout en dehors de la responsabilité d'onway en matière de solutions.

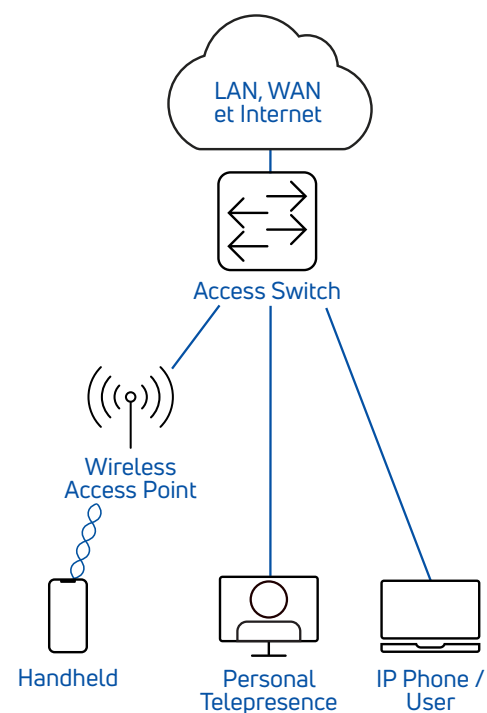
## Solution

Des composants réseau de Cisco et Commscope/Ruckus assurent une communication sans faille dans tout l'établissement. Le réseau IT et le réseau OT ont été combinés, c'est-à-dire que la commande du bâtiment, le divertissement (TV, audio, etc.) ainsi que le wifi des clients passent par la même infrastructure. onway a livré, installé et mis en service le réseau en tant qu'intégrateur de système. La topologie utilisée à l'hôtel Mandarin Oriental de Lucerne correspond à une variante de réseau stable et éprouvée. Grâce à la structure claire, seules des parties du réseau sont touchées en cas de défaillance d'un composant. En outre, le temps de convergence en cas de dysfonctionnement est déterministe et se situe aux alentours d'une seconde. Les deux illustrations suivantes montrent une vue d'ensemble grossière du point de vue des composants du réseau et des clients :

Conception générique du réseau local



Représentation générique de la connexion réseau des clients



## Mandarin Oriental Hotel Group

Le Mandarin Oriental Hotel Group est le propriétaire et l'exploitant primé de certains des hôtels, complexes et résidences les plus luxueux au monde. Le groupe est passé de ses racines asiatiques à une marque mondiale et gère aujourd'hui 38 hôtels et dix résidences dans 24 pays et territoires, chaque établissement reflétant l'héritage oriental, la culture locale et le design unique du groupe.

## onway

Depuis 2004, l'équipe d'onway ag soutient ses clients dans l'évaluation, la planification, l'implémentation ainsi que dans l'exploitation et le support de leurs solutions WLAN/Network Access Control et a déjà réalisé avec succès plus de 100 projets. Nous nous ferons un plaisir de vous aider dans votre projet.